

	DENOMINACIÓN	NIF
FONDO DE PENSIONES	KUTXABANK RENTA VARIABLE MIXTO 60 FP (F1446)	V95486494
ENTIDAD GESTORA	KUTXABANK PENSIONES S.A.U. (G0234)	A95799763
ENTIDAD DE INVERSIÓN	KUTXABANK GESTION, SGIIC, S.A.	A48267850
ENTIDAD DEPOSITARIA	CECABANK, S.A. (D0193)	A86436011
AUDITOR	DELOITTE, S.L.	B79104469

## INFORME 1º TRIMESTRE 2024

<b>Nombre del Fondo de Pensiones:</b>	<b>KUTXABANK RENTA VARIABLE MIXTO 60 F.P.</b>
<b>Nombre del Plan de Pensiones:</b>	<b>KUTXABANK RENTA VARIABLE MIXTO 60 P.P.</b>

### POLÍTICA DE INVERSIÓN

El patrimonio estará invertido hasta un máximo del 60% con vocación inversora coherente con la del Fondo, en renta variable; el resto del patrimonio se invertirá, principalmente, en depósitos a la vista o a plazo, y renta fija pública o privada. Coyunturalmente, y de manera sobrevenida, se podrá superar el máximo de renta variable en un 2% durante un periodo ininterrumpido máximo de 1 mes. La exposición del Fondo a las diversas clases de activos, podrá ser alcanzada mediante la inversión directa en los mismos, así como mediante la inversión en instrumentos financieros derivados. Este fondo de pensiones promueve características medioambientales o sociales (art. 8 Reglamento (UE) 2019/2088).

### COMPOSICIÓN DE LA CARTERA

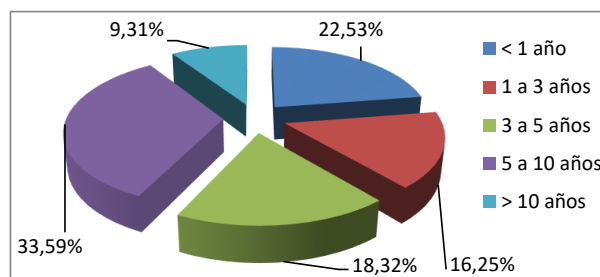
TIPO DE ACTIVO	TRIMESTRE ACTUAL	TRIMESTRE ANTERIOR
<b>Liquidez</b>	<b>13,95%</b>	<b>13,82%</b>
Efectivo en c/c y garantías	16,53%	9,89%
Repo	0,00%	0,00%
Renta Fija con vencimiento ≤ 3 meses	0,45%	32,53%
Liquidez asociada a Futuros	-3,03%	-28,60%
<b>Renta Fija</b>	<b>34,86%</b>	<b>34,57%</b>
Renta Fija Pública	18,22%	18,09%
Renta Fija Privada	16,64%	16,48%
<b>Renta Variable</b>	<b>51,19%</b>	<b>51,61%</b>
Acciones cotizadas	0,00%	5,15%
Fondos de Inversión	48,10%	17,78%
Exposición Derivados Renta Variable	3,09%	28,68%
<b>Total Patrimonio</b>	<b>100,00%</b>	<b>100,00%</b>

<b>Patrimonio del fondo (en euros)</b>	<b>370.403.624,47</b>	<b>351.681.044,62</b>
--	-----------------------	-----------------------

### VALORES MÁS REPRESENTATIVOS DE LA CARTERA DE CONTADO

KUTXABANK BOLSA INTERN. CLASE CART. FI	10,25%
KUTXABANK BOLSA EEUU CLASE CARTERA FI	8,26%
KUTXABANK BOLSAS EMERG. CLASE CARTERA	5,04%
KUTXABANK BOLSA SECTOR. CLASE CARTERA	4,71%
KUTXABANK BOLSA SMALL & MID CAP CART. I	4,28%
KUTXABANK DIVIDENDO CLASE CARTERA FI	4,25%
KUTXABANK BOLSA TENDENCIAS CARTERAS FI	3,52%
DEUDA ALEMANA 2,5% 13/03/2025	3,22%
KUTXABANK BOLSA EUROZONA CLASE CART. I	3,11%
KUTXABANK NUEVA ECONOMIA CLASE CART.	3,05%

### DISTRIBUCIÓN DE LA CARTERA DE RENTA FIJA POR PLAZOS



### RESUMEN DE RENTABILIDADES Y EVOLUCIÓN DEL VALOR LIQUIDATIVO

Acumulada del último trimestre	4,47%
Acumulada del ejercicio 2024	4,47%
Último ejercicio económico (2023)	9,88%
Últimos 3 años (2021-2023)	0,47%
Últimos 5 años (2019-2023)	3,26%
Últimos 10 años (2014-2023)	1,88%
Últimos 15 años (2009-2023)	3,66%
Últimos 20 años (2004-2023)	-

### COMISIONES Y GASTOS (sobre el patrimonio)

Comisión de Gestión	1,50%
Comisión de Depósito	0,20%
Gastos por Liquidación de Operaciones	0,00%
Otros Gastos del Fondo	0,01%



### NOTAS DE INTERÉS

- Las operaciones vinculadas que pudieran realizarse se efectúan en interés exclusivo de los Fondos de Pensiones de los que es Gestora, según procedimientos recogidos en su Reglamento Interno de Conducta. No existe vinculación entre la entidad gestora y la entidad depositaria según el artículo 42 del Código de Comercio.